

ТЕМА 2 ПРОСТЫЕ РАЗРЕЗЫ

Цель работы:

1. Изучение и практическое применение правил изображения предметов с использованием простых разрезов в соответствии с ГОСТ 2.305–68 и правил нанесения штриховки по ГОСТ 2.306–68.
2. Приобретение навыков пространственного представления, позволяющих по заданному изображению предмета (чертежу) представить его форму (наружные и внутренние поверхности), взаимное расположение частей и ориентацию относительно плоскостей проекций.
3. Приобретение навыков определения наличия симметрии детали и реализации соединения половины вида с половиной разреза.
4. Развитие навыков в простановке размеров детали на видах (наружная поверхность) и на разрезах (внутренняя поверхность) по ГОСТ 2.307–68.

Номер варианта задания соответствует двум последним цифрам номера зачетной книжки.

Методические указания по выполнению:

Разрезом называется изображение, полученное в результате мысленного рассечения детали или изделия одной плоскостью. На разрезе изображается то, что лежит в секущей плоскости и что лежит за секущей плоскостью.

Обозначение простого разреза на чертеже.

В обозначение простого разреза входит: разомкнутая линия, стрелки – направление взгляда проектировщика и буквенное обозначение, заглавными буквами русского алфавита: А–А, Б–Б и т.д (рис. 15).

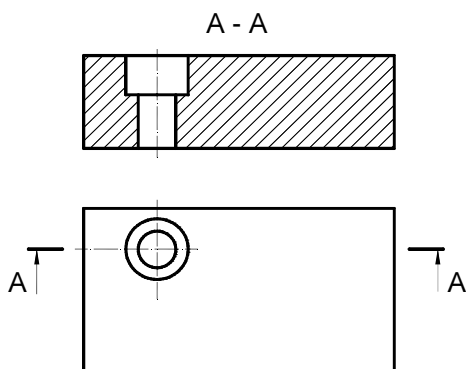


Рис. 15

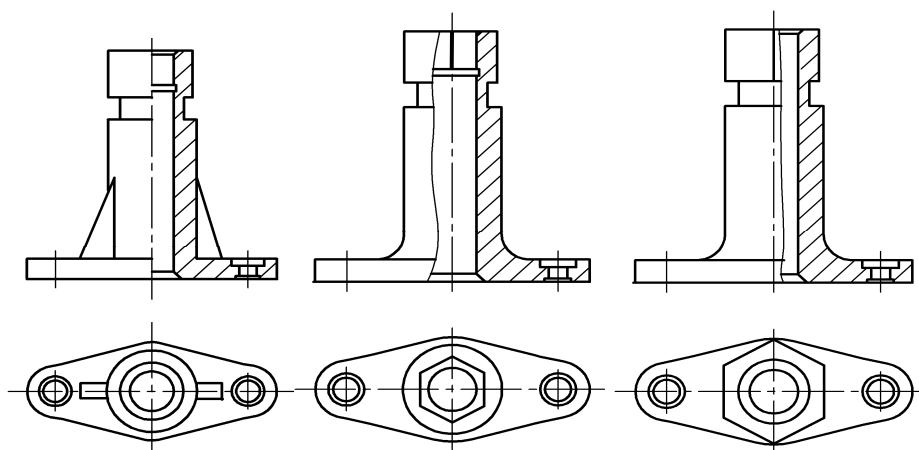


Рис. 16

Рис. 17

Рис. 18

Простые разрезы, которые не обозначаются на чертеже:

1. Разрез – соединение части вида и части разреза (рис. 16, 17, 18);
2. Разрез, выполненный плоскостью симметрии (рис. 19);
3. Местный разрез (рис. 20).

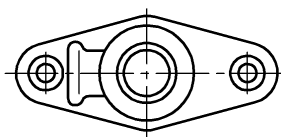
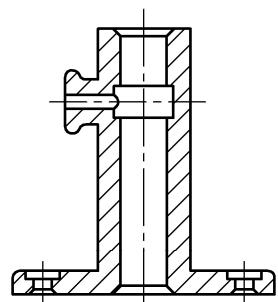


Рис. 19

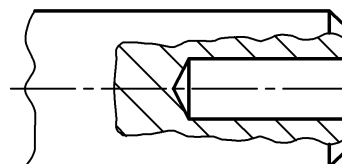


Рис. 20

Содержание и оформление:

1. По двум проекциям детали построить третий вид – вид слева.
2. Для выявления внутреннего контура выполнить разрез на месте главного вида, (случае симметричной детали – соединить часть вида с частью разреза).
3. Нанести размеры.

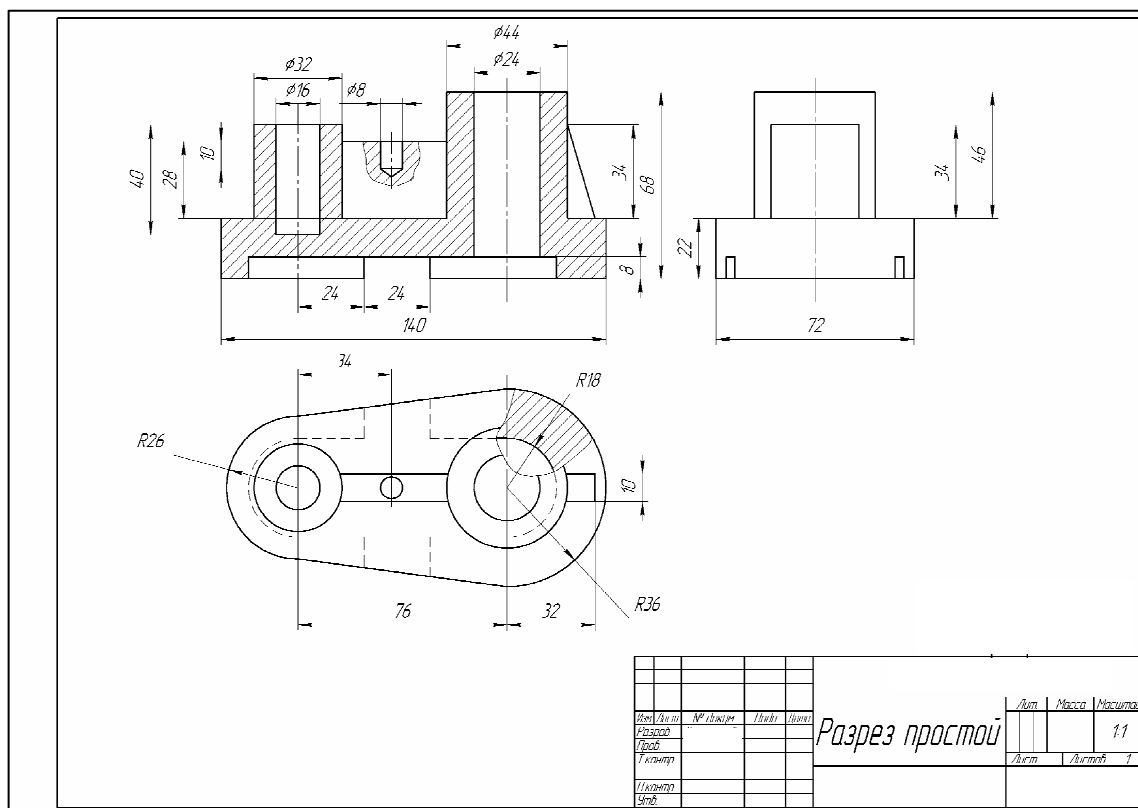


Рис. 21 Образец выполнения задания

Таблица 7. Варианты задания «Разрезы простые»:

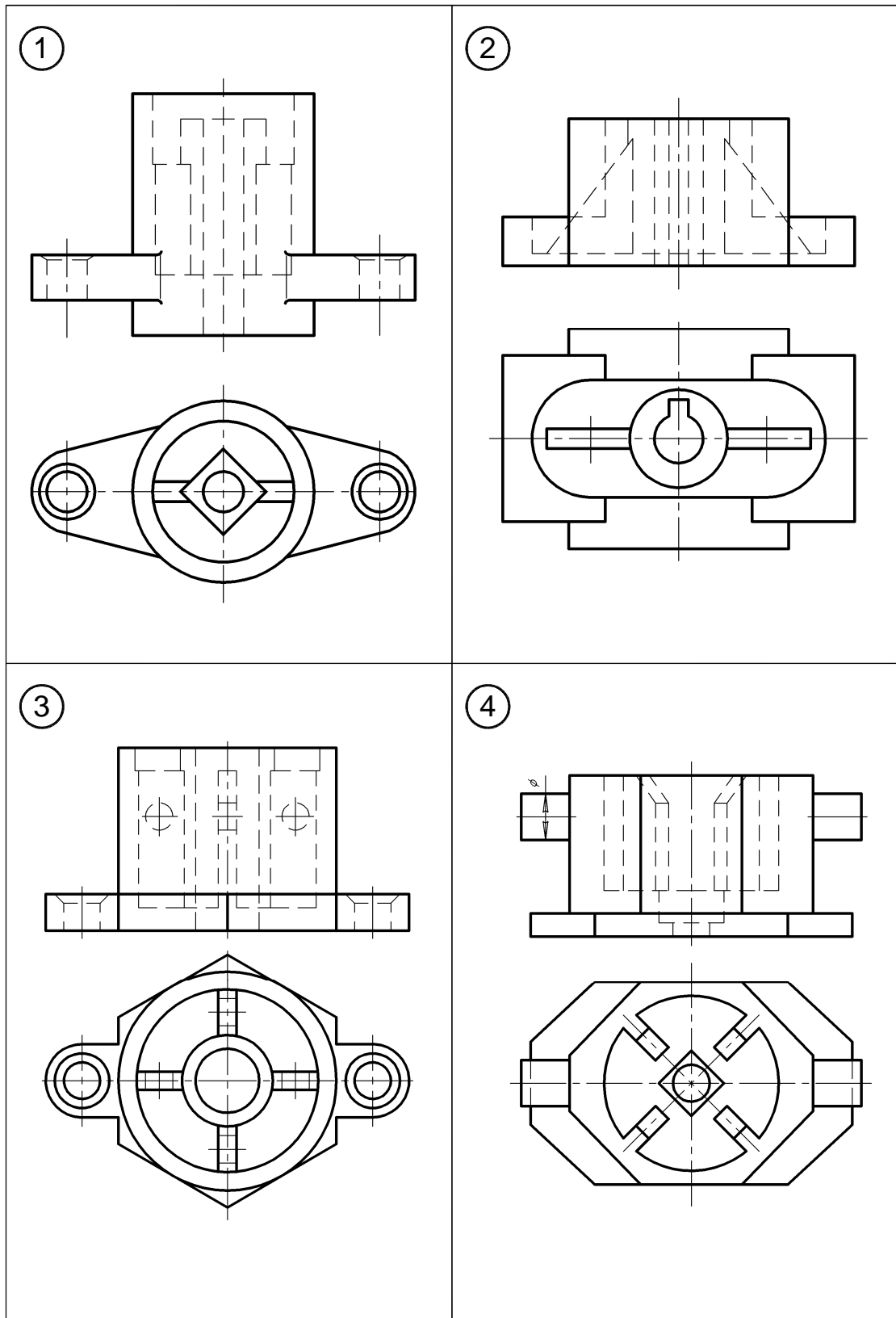


Таблица 7 (продолжение)

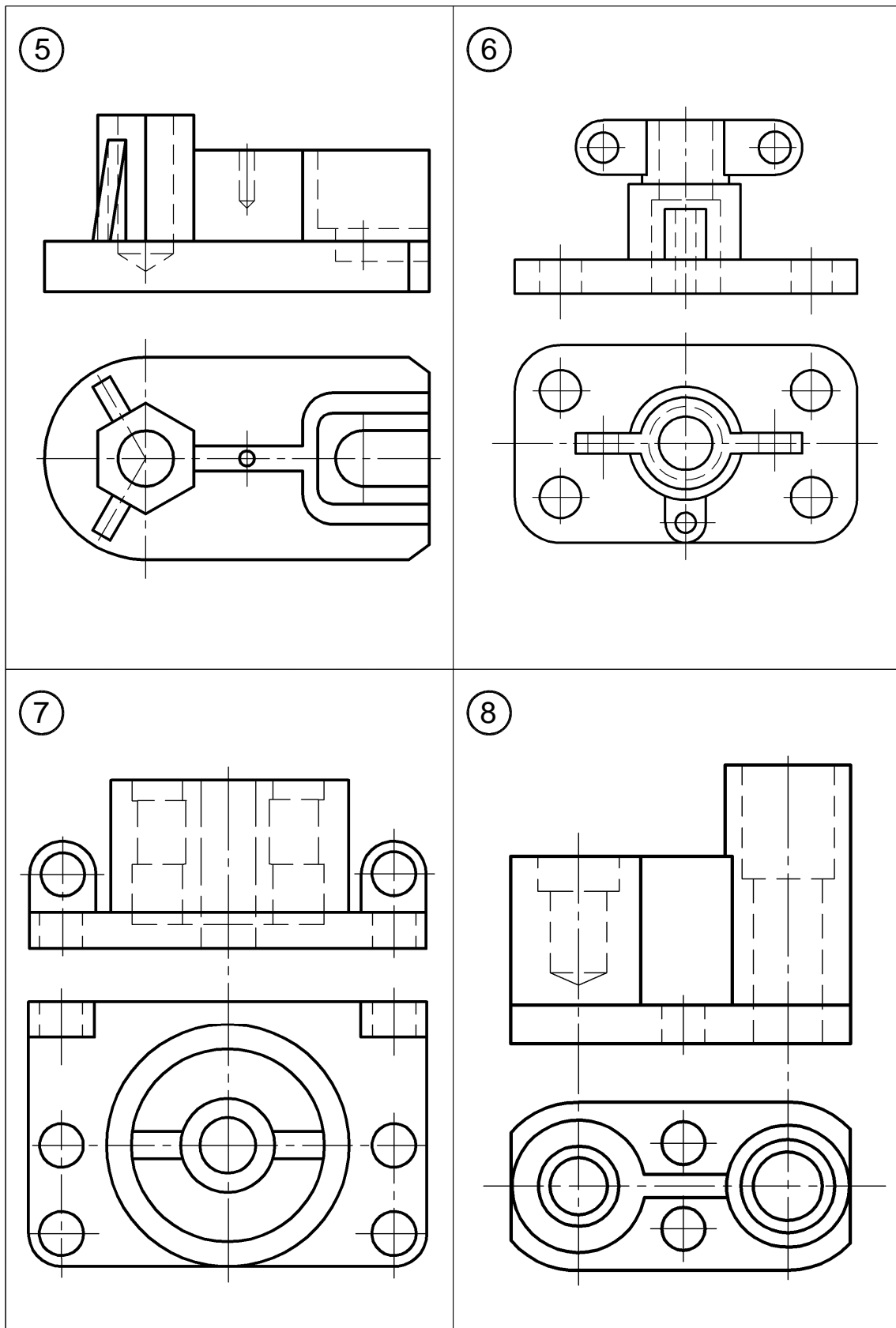


Таблица 7 (продолжение)

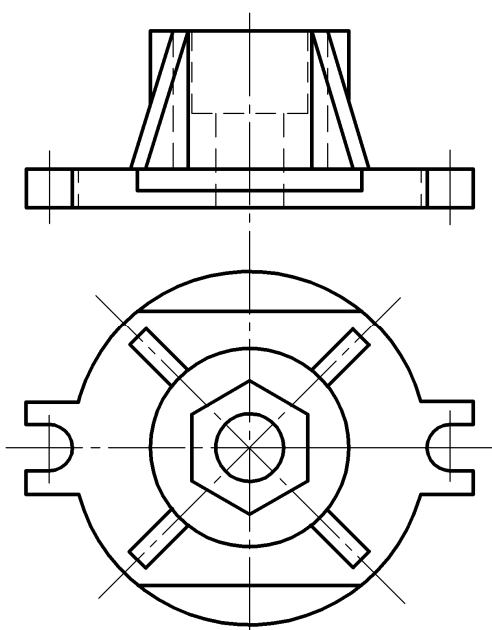
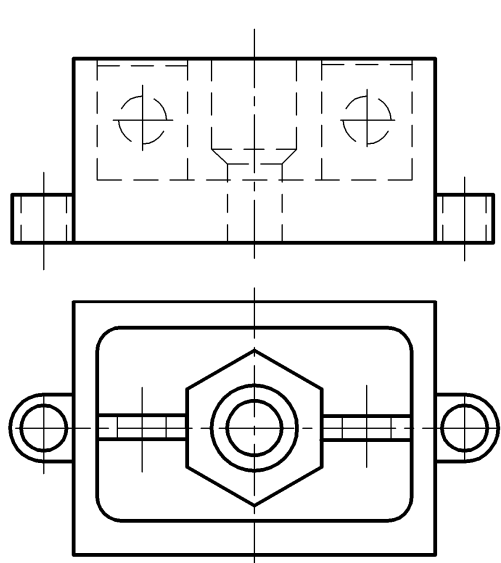
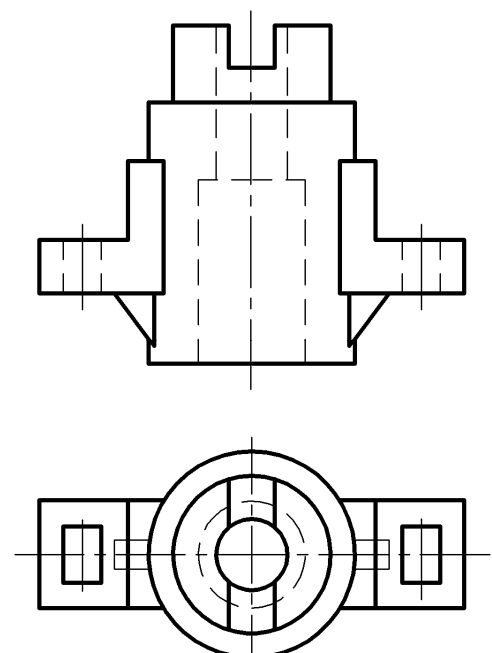
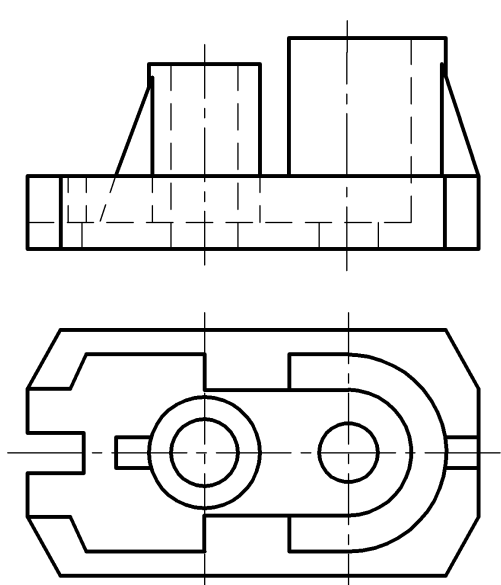
<p>9</p> 	<p>10</p> 
<p>11</p> 	<p>12</p> 

Таблица 7 (продолжение)

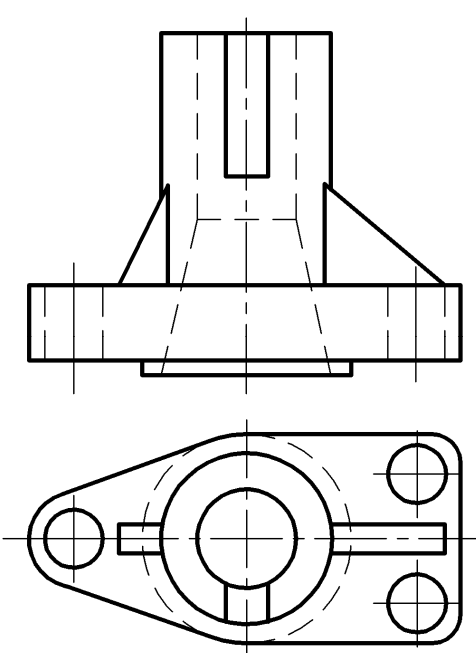
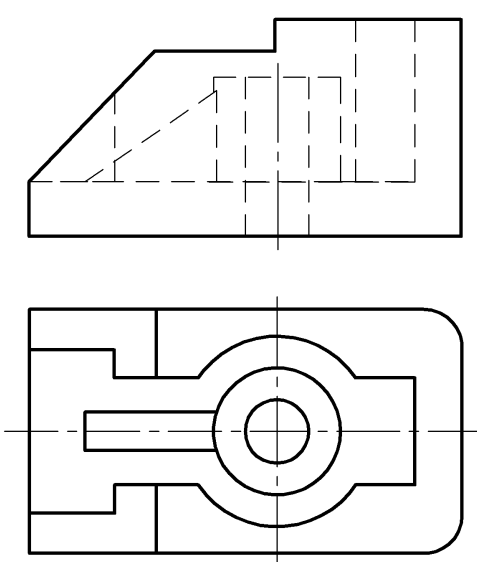
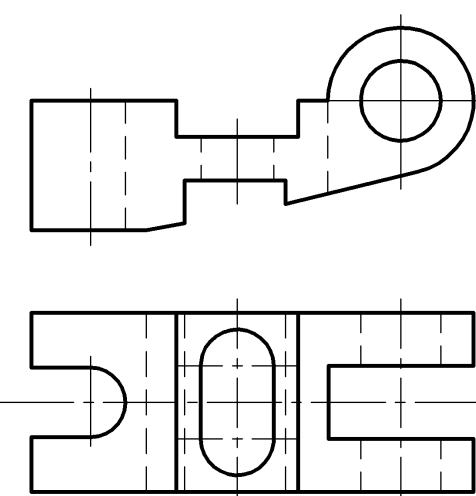
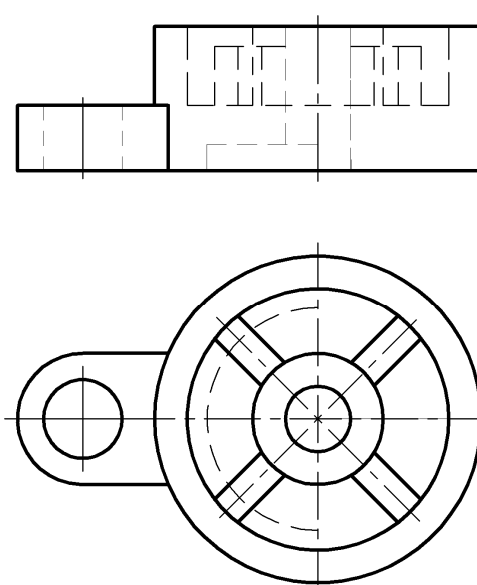
<p>13</p> 	<p>14</p> 
<p>15</p> 	<p>16</p> 

Таблица 7 (продолжение)

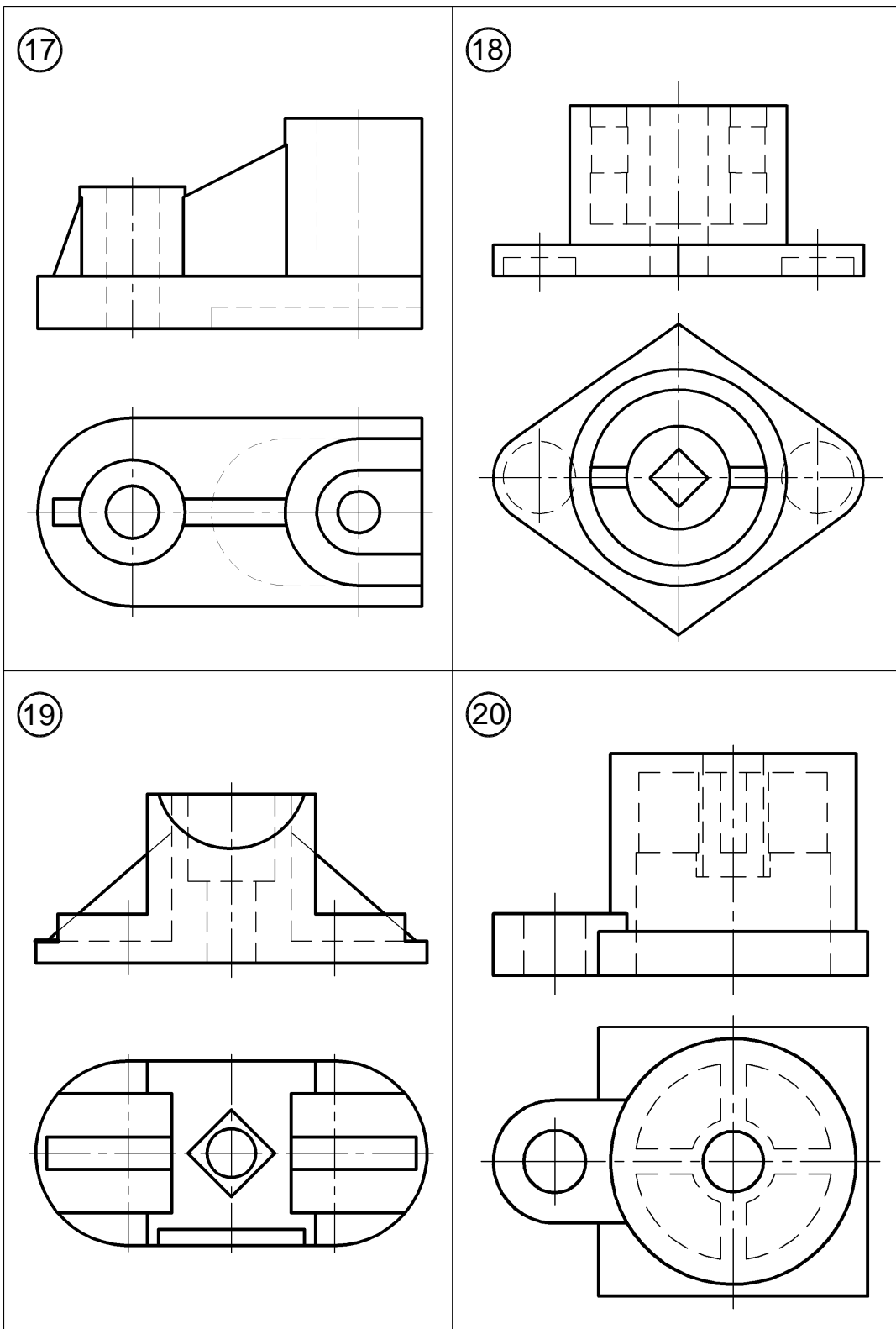


Таблица 7 (продолжение)

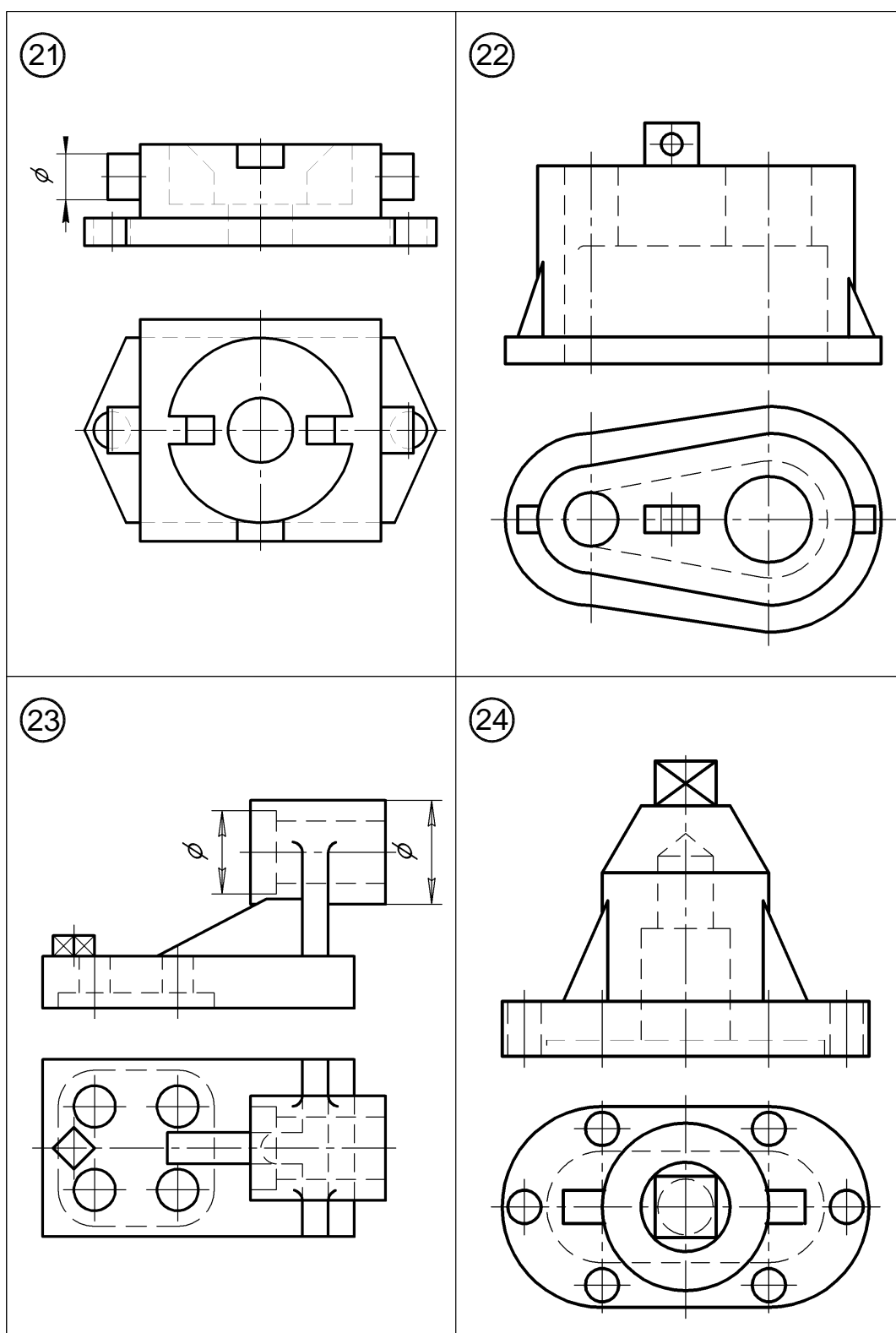


Таблица 7 (продолжение)

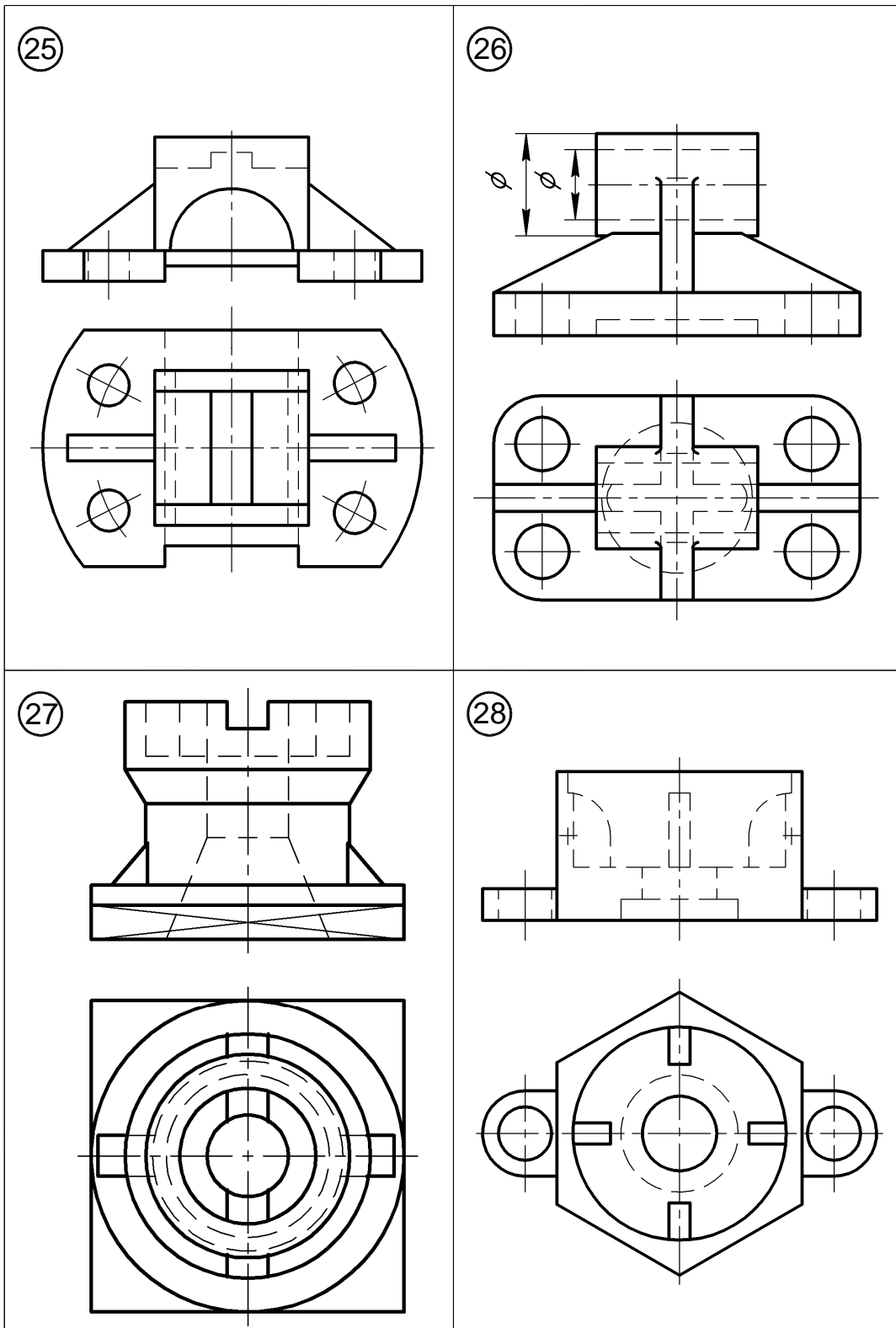


Таблица 7 (продолжение)

